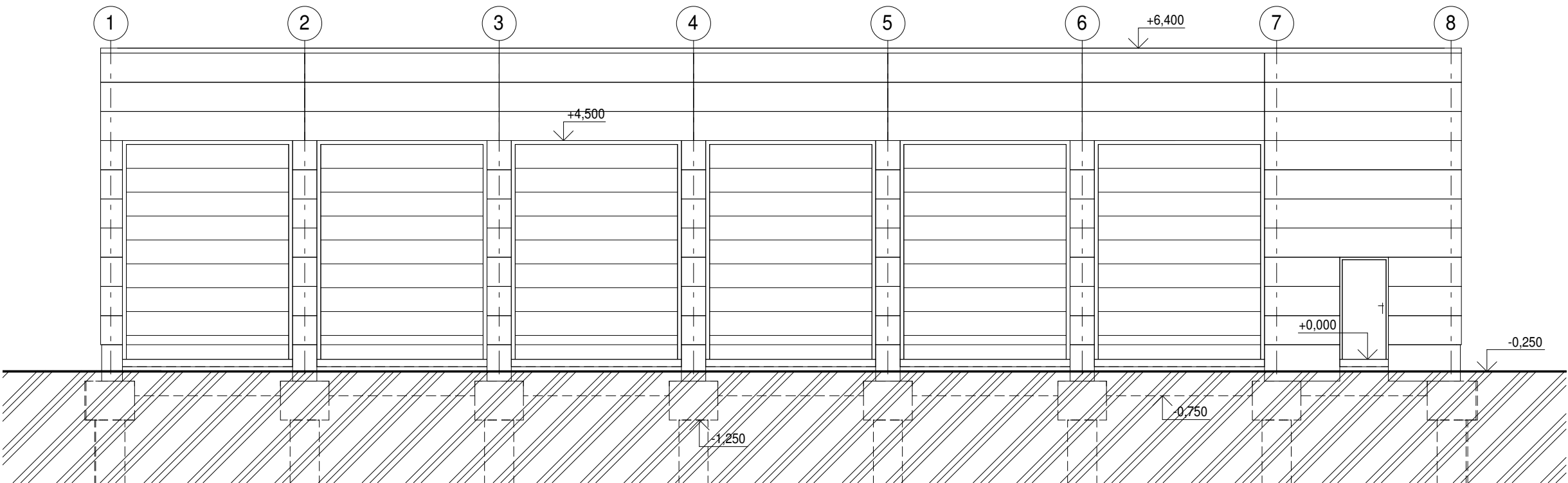
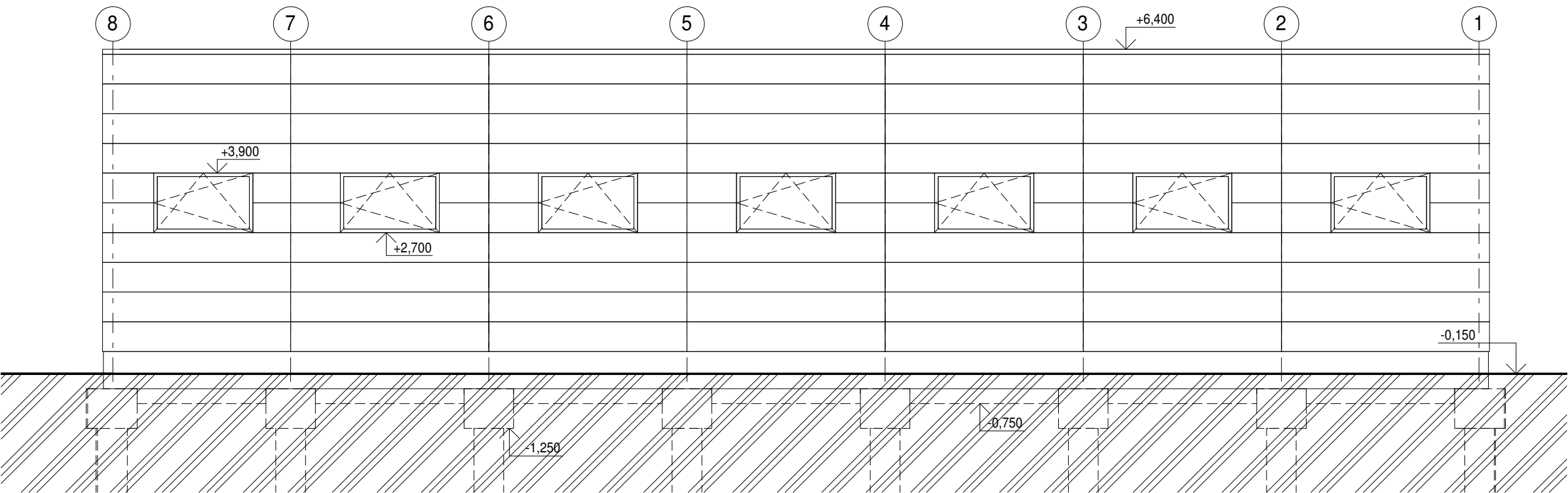


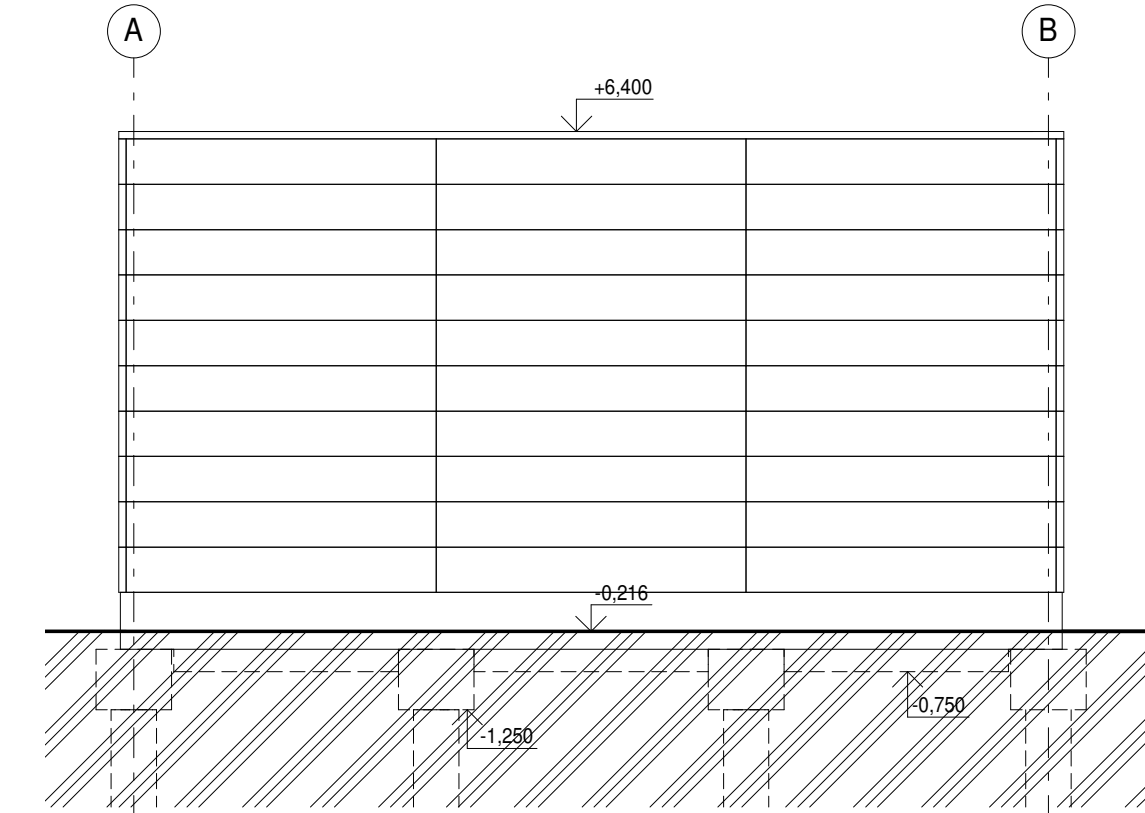
POHLED ZE SEVERU  
M 1:100



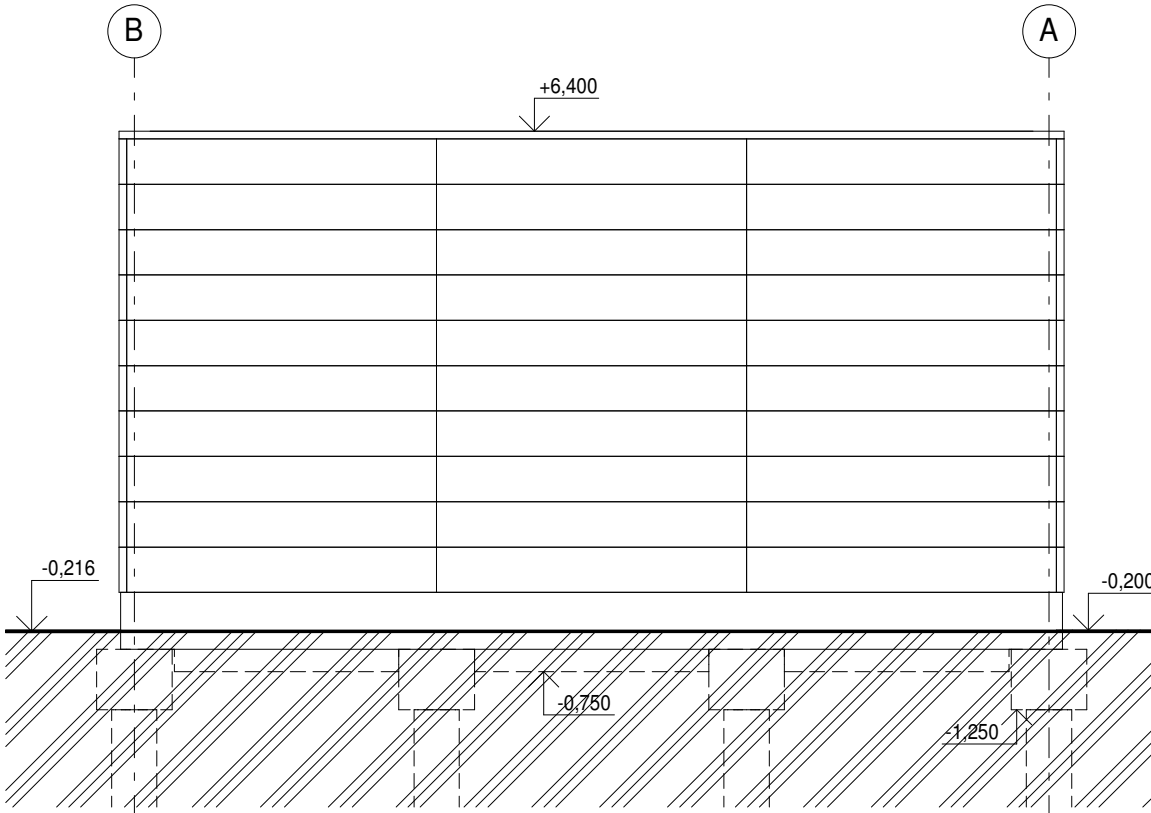
POHLED Z JIHU  
M 1:100



POHLED Z VÝCHODU  
M 1:100



POHLED ZE ZÁPADU  
M 1:100



POZNÁMKA

PROJEKT BYL ZHOTOVEN NA ZÁKLADĚ SCHVÁLENÉHO ZÁMĚRU PROJEKTU A TES  
JEDNÁ SE O DOKUMENTACI PRO ÚZEMNÍ ROZHODNUTÍ - NEJEDNÁ SE O PROVÁDĚCÍ PROJEKT  
KONSTRUKCE BYLY ZJEDNODUŠENY V RÁMCI ÚROVNĚ DETAILU DOKUMENTACE PRO ÚZEMNÍ ROZHODNUTÍ

±0,000 = 208,920 ( B.P.V., S - JTSK)



			ČÍSLO SOUPRAVY:
REVIZE Č.	DATUM	PO PŘIPOMÍNKOVÉM ŘÍZENÍ	
		ZMĚNA	

<b>MCO</b>	<b>MORAVIA CONSULT Olomouc a.s.</b>	LEGIONÁŘSKÁ 1085/8 , 779 00 Olomouc	tel.: +420 585 570 444 IDS: kjee9md e-mail: moravia@moravia.cz http://www.moravia.cz

OBJEDNATEL		<b>Správa železnic, státní organizace</b>	
		<b>Stavební správa východ, Nerudova 1, 779 00 Olomouc</b>	
HLAVNÍ INŽENÝR PROJEKTU		ING. JOSEF BOHUSLAV	VEDOUcí TÝMU ING. PAVEL KUČERA
ODPOVĚDNÝ PROJ. OBJ., PS		NAVRHL, VYPRACOVAL	KONTRLOVAL
ING. ONDŘEJ DOŠLÍK		ING. ONDŘEJ DOŠLÍK	ING. JOSEF BOHUSLAV
KRAJ: OLOMOUCKÝ		POVĚŘENÝ OÚ: PŘEROV	OBEC: PŘEROV
„Rozšíření CDP Přerov - nová budova“		ZAK. ČÍSLO MCO	19-091-234-UR
		ÚČEL	DUR
		DATUM	10/2021
		FORMÁT	6x44
SO 04 Novostavba garáží		MĚŘITKO	1:100
1. Architektonicko - stavební řešení		ČÁST	PŘÍLOHA
Charakteristické pohledy		D.2.2.1	05

DOKUMENT LZE UŽÍVAT POUZE VE SMYSLU PŘÍSLUŠNÉ SMLOUVY O DÍLO. ŽÁDNÁ JEHO ČÁST NEMŮŽE BYT DÍLE ZÁKONA č.121/2000 Sb. KOPÍROVÁNA NEBO JINAK ROZŠÍŘOVÁNA BEZ SOUHLASU MORAVIA CONSULT Olomouc a.s.